

Créé en 2004 et renforcé par les lois successives, l'Observatoire national de la protection de l'enfance (ONPE) a une mission de production, de diffusion et de transfert des connaissances dans les champs de l'enfance en danger, de l'adoption et de l'accès aux origines personnelles. Il entend favoriser l'articulation entre recherches et pratiques dans ces différents champs de compétences.

Nouveautés

GRAND FORMAT

➤ Inceste et violences sexuelles intrafamiliales. Protéger l'enfant victime (sept. 2023)

FICHE SYNTHÉTIQUE

➤ Inceste et violences sexuelles intrafamiliales : comprendre, repérer, protéger (sept. 2023)

NOTE

➤ Données sur les prises en charge en protection de l'enfance au 31 décembre 2022 (février 2024)

➤ Les parcours des enfants protégés : étude à partir d'une cohorte d'enfants nés en 2012 dans trois départements français suivis jusqu'à l'âge de 9 ans (novembre 2023)

PÉRIODIQUE

➤ ONPE Synthèses n° 16. Soutenir la réponse aux besoins spécifiques des jeunes enfants protégés (février 2024)

➤ ONPE Synthèses n° 15. Les maternités adolescentes en centre maternel : expériences vécues et prise en charge (décembre 2023)

CONCLUSION DES RENCONTRES

➤ Les négligences intrafamiliales. Définition, évaluation et prise en charge (décembre 2023)

DISPOSITIF

➤ Le service tiers digne de confiance de l'association Retis (février 2024)

Toutes les publications sont en ligne sur www.onpe.gouv.fr/publications

Suivez nos actualités sur les réseaux [@onpe_fep](https://twitter.com/onpe_fep) [ONPE France Enfance Protégée](https://www.linkedin.com/company/onpe-france-enfance-protégée)



La lettre de l'ONPE

Chaque mois, cette lettre d'information regroupe toutes les actualités du secteur de la protection de l'enfance : publications, séminaires, recherches en cours, textes juridiques...

Abonnez-vous sur www.onpe.gouv.fr



Une chaîne YouTube

L'ONPE a lancé une vidéothèque scientifique à destination du grand public comme des acteurs de la protection de l'enfance (chercheurs, professionnels, étudiants...) avec des vidéos aux sujets variés : la scolarité, la santé des enfants protégés, la loi du 7 février 2022...



La chaîne YouTube de l'ONPE

GRAND FORMAT

Offrant une perspective globale sur une thématique centrale ou émergente, la collection documente les travaux de grande ampleur de l'ONPE à travers 3 sous-collections.

ÉTUDE

État des lieux des connaissances et des pratiques.

- Penser petit : des politiques et des pratiques au service des enfants de moins de 6 ans confiés (2019)
- Le PPE : état des lieux, enjeux organisationnels et pratiques (2016)
- L'accompagnement vers l'autonomie des « jeunes majeurs » (2015)
- L'accueil familial : quel travail d'équipe ? (2015)
- Considérer la parole de l'enfant victime : étude des unités d'accueil médico-judiciaire (2014)
- Rapport du comité d'experts sur le périmètre de l'observation (2013)
- Les enfants exposés à la violence conjugale (2012)
- Enquête nationale Informations préoccupantes (2011)
- Entrer dans l'âge adulte : la préparation et l'accompagnement des jeunes en fin de mesure de protection (2009)
- Le projet pour l'enfant : état des lieux dans 35 départements au premier semestre 2009 (2009)
- Les enfants exposés aux violences au sein du couple, quelles recommandations pour les pouvoirs publics ? (2008)

DOSSIER

Confrontation d'approches plurielles sur un phénomène.

- Protéger les enfants et les adolescents de la prostitution. Volet 2 : (se) mobiliser, prévenir, accompagner (2022)
- Protéger les enfants et les adolescents de la prostitution. Volet 1 : comprendre, voir, (se) mobiliser (2021)
- Mineurs non accompagnés : quels besoins et quelles réponses ? (2017)
- La prise en compte du genre en protection de l'enfance (2017)
- Enquêter auprès des enfants en « terrain difficile » (2016)
- Articuler recherche et pratiques en protection de l'enfance (2015)
- Vulnérabilité, identification des risques et protec-

tion de l'enfance (2014)

- Famille, parenté, parentalité et protection de l'enfance (2013)
- La théorie de l'attachement, une approche conceptuelle au service de la protection de l'enfance (2010)
- Le délaissement parental : conceptions et pratiques dans quatre pays occidentaux (2009)
- Les administrateurs *ad hoc* (2008)

REVUE DE LITTÉRATURE

Présentation synthétique des apports de la recherche.

- Inceste et violences sexuelles intrafamiliales. Protéger l'enfant victime (2023)
- La scolarité des enfants protégés (2022)
- Les besoins fondamentaux de l'enfant et leur déclinaison pratique en protection de l'enfance (2016)
- La maltraitance intrafamiliale envers les enfants (2016)
- L'accompagnement vers l'autonomie des jeunes sortant du dispositif de protection de l'enfance (2014)
- Les recherches francophones sur les parcours de placement, la transition à l'âge adulte et le devenir des enfants placés (2013)

RAPPORT PUBLIC

Cette collection apporte un éclairage sur les politiques publiques afin d'améliorer la prévention et l'accompagnement des enfants.

- Seizième rapport au Gouvernement et au Parlement (2022)

*Depuis 2005, l'ONPE remet un rapport annuel au Gouvernement et au Parlement dans lequel sont présentés les principaux chiffres et les sujets prégnants en protection de l'enfance. L'édition 2022 porte sur la santé des enfants protégés. **Précédentes éditions en ligne.***

- Situation des pupilles de l'État au 31 décembre 2021 (2023)

*Ce rapport, publié chaque année, est établi à partir des données exhaustives remontées par l'ensemble des services déconcentrés de l'État et des conseils départementaux. **Précédentes éditions en ligne.***

- Rapport dédié au dispositif Olinpe (2018) (2022)

Le dispositif d'Observation longitudinale, individuelle et nationale en protection de l'enfance (Olinpe), mis en place par l'ONPE en 2017, a fait l'objet de deux rapports.

NOTE

Le format court apporte un éclairage ciblé sur une question juridique, un sujet d'actualité, des données chiffrées ou une enquête.

JURIDIQUE

- La loi du 7 février 2022 relative à la protection des enfants : contexte, analyses et perspectives (2022)
- Les dispositions légales intéressant le secteur de la protection de l'enfance spécifiques à la période d'état d'urgence sanitaire (2020)
- Mise à jour de la note juridique portant sur les dispositions légales et réglementaires intéressant le secteur de la protection de l'enfance spécifiques à la période d'état d'urgence sanitaire (2020)
- Aménagement de l'autorité parentale, délaissement et intérêt supérieur de l'enfant : état des lieux du cadre légal et de la jurisprudence (2018)
- Protection de l'enfant : les nouvelles dispositions issues de la loi n° 2016-297 du 14 mars 2016 relative à la protection de l'enfant (2016)
- Loi n° 2016-297 du 14 mars 2016 et feuille de route ministérielle portant sur la protection de l'enfance : les dispositions relatives aux ODPE (2016)
- Les étapes dans la construction législative des droits des usagers en protection de l'enfance (2009)

ENQUÊTE

- État des lieux de la mise en place des observatoires départementaux de la protection de l'enfance (ODPE) en 2022 (2023)

Depuis 2013, cette enquête bisannuelle donne lieu à une note sur le fonctionnement, l'organisation et la composition des ODPE ainsi que leurs attentes, leurs besoins et leurs éventuelles difficultés.

- État des lieux des commissions pluridisciplinaires et pluri-institutionnelles d'examen de la situation des enfants confiés à l'ASE (2018)
- Dispositif Olinpe : quels sont les difficultés et besoins exprimés par les départements sur le dispositif de transmission des informations en protection de l'enfance ? (2017)

CHIFFRES ET ANALYSE

- Chiffres clés en protection de l'enfance (2023)

Depuis janvier 2018, une note annuelle analyse, chaque année, 8 indicateurs clés du secteur. Elle poursuit la note Estimation de la population des enfants pris en charge au 31 décembre dont la première édition a été publiée en 2014.

- Données sur les prises en charge en protection de l'enfance au 31 décembre 2022 (2024)

Depuis 2016, une note annuelle analyse les données communiquées par la DREES et le ministère de la Justice sur la population des enfants suivis en protection de l'enfance. Intitulée initialement La popula-



L'ONPE Synthèses

Tous les deux mois, en 4 pages, l'ONPE présente une recherche ayant bénéficié de son soutien, rend compte des travaux menés par l'Observatoire ou propose des points de repères sur une problématique de la protection de l'enfance.

1. Lieux de vie et d'accueil (mars 2021)
2. Dynamiques de parcours (mai 2021)
3. Repères sur l'inceste (juil. 2021)
4. Évaluation des MNA (sept. 2021)
5. Les enfants en détention en France et en Angleterre (nov. 2021)
6. Les orphelins confiés aux proches (janv. 2022)
7. Le taux de prise en charge en protection de l'enfance (mars 2022)
8. La médiatisation des visites enfants-parents (mai 2022)
9. Soutenir la scolarité des enfants suivis en milieu ouvert (sept. 2022)
10. Les enfants face aux violences conjugales (nov. 2022)
11. L'impact de la communication professionnelle dans l'accompagnement des jeunes accueillis (janv. 2023)
12. Construction identitaire en situation de placement : repenser les liens et les origines (mars 2023)
13. Quelles politiques publiques pour les jeunes sortant de la protection de l'enfance ? (mai 2023)
14. L'accueil des enfants par des tiers : des formes et des besoins pluriels (sept. 2023)
15. Les maternités adolescentes en centre maternel : expériences vécues et prise en charge (décembre 2023)
16. Soutenir la réponse aux besoins spécifiques des jeunes enfants protégés (février 2024)



tion des enfants suivis en protection de l'enfance au 31 décembre, elle a changé de titre en 2024.

■ Étude longitudinale des parcours en protection de l'enfance (2023)

Depuis 2017, dans le cadre du dispositif Olinpe, l'ONPE conduit une étude longitudinale sur les parcours en protection de l'enfance concernant les enfants nés en 2012 et pris en charge dans trois départements volontaires.

- Chiffrer la maltraitance infantile intrafamiliale. Quels enjeux pour quelles données ? (2022)
- Le suivi de la mise en place des indicateurs d'activité de la Crip (2021)
- Proposition d'un socle minimum d'indicateurs relatifs à l'activité des Crip (2018)
- Les estimations chiffrées en protection de l'enfance (2009)
- Une estimation du chiffre noir de l'enfance en danger (2008)
- Apports de l'Oned pour une meilleure connaissance des données chiffrées concernant la protection de l'enfance (2008)

ACTUALITÉ

- Poursuite de l'observation relative à la crise sanitaire en protection de l'enfance : la phase de déconfinement à compter du 11 mai 2020 (2021)
- Note de l'ONPE pour l'audition à l'Assemblée nationale pour la mission d'information « Problématiques de sécurité associées à la présence de mineurs non accompagnés » (2020)
- Revue de presse : panorama international du traitement de la protection de l'enfance dans le contexte du Covid-19 (2020)
- Mémento Covid-19 et protection de l'enfance (2020)
- Premières observations sur la gestion du confinement/crise sanitaire en protection de l'enfance (2020)
- Le projet pour l'enfant : état du questionnement (2015)
- Vers un recensement des outils d'évaluation en protection de l'enfance (2008)



Focus sur les DISPOSITIFS

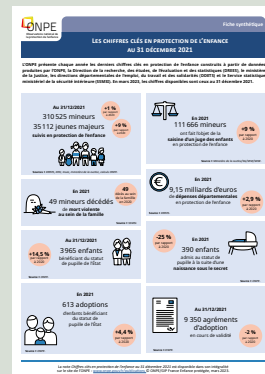
Plus de 70 fiches présentent des dispositifs mis en place sur toute la France. Elles permettent de recenser et faire connaître les pratiques de prévention, de dépistage, de prise en charge médico-sociales et judiciaires dont les résultats ont été jugés concluants. Leurs thématiques sont variées : les actions et soutien en direction des parents, les enfants et jeunes en difficultés multiples, la préparation à la sortie et l'accompagnement des jeunes à la vie autonome, les actions en direction des enfants exposés aux violences conjugales... À retrouver en ligne.



les fiches SYNTHÉTIQUES

Sur une page recto verso, ce format graphique permet de visualiser la richesse des données de certaines Notes ou de comprendre les enjeux développés dans les Grands formats.

- Inceste et violences sexuelles intrafamiliales : comprendre, repérer, protéger (2023)
- Principaux chiffres sur la situation des pupilles de l'État au 31 décembre 2021 (2023)
- État des lieux de la mise en place des ODPE en 2022 (2023)
- Chiffres clés en protection de l'enfance au 31 décembre 2021 (2023)
- Chiffrer les maltraitements infantiles intrafamiliaux. Quels enjeux pour quelles données ? (2022)
- Comprendre le danger et les obstacles à la protection (n° 1) (2022)
- Accompagner les mineurs victimes de prostitution (n° 2) (2022)
- Le retour sur événement dramatique (1) (2) (3) (2021)



SENS ET REPÈRES MÉTHODOLOGIQUES

- Écouter pour agir. La participation collective des enfants protégés (2023)
- Le retour sur événement dramatique en protection de l'enfance : sens et repères méthodologiques (2019)
- Référentiel méthodologique pour le diagnostic, l'élaboration, le suivi, l'évaluation et le bilan du schéma départemental (2019)
- Référentiel méthodologique pour la mise en œuvre de la mission Formation des ODPE (2016)
- La trame d'analyse du corpus des évaluations internes et externes des établissements et services de protection de l'enfance (2015)
- Guide méthodologique : les enquêtes sur le devenir des enfants placés (2013)